

RØNDE-BILLEDER 1920-1940



Figur 1. Bregnet kirke med omgivelser ca. 1925



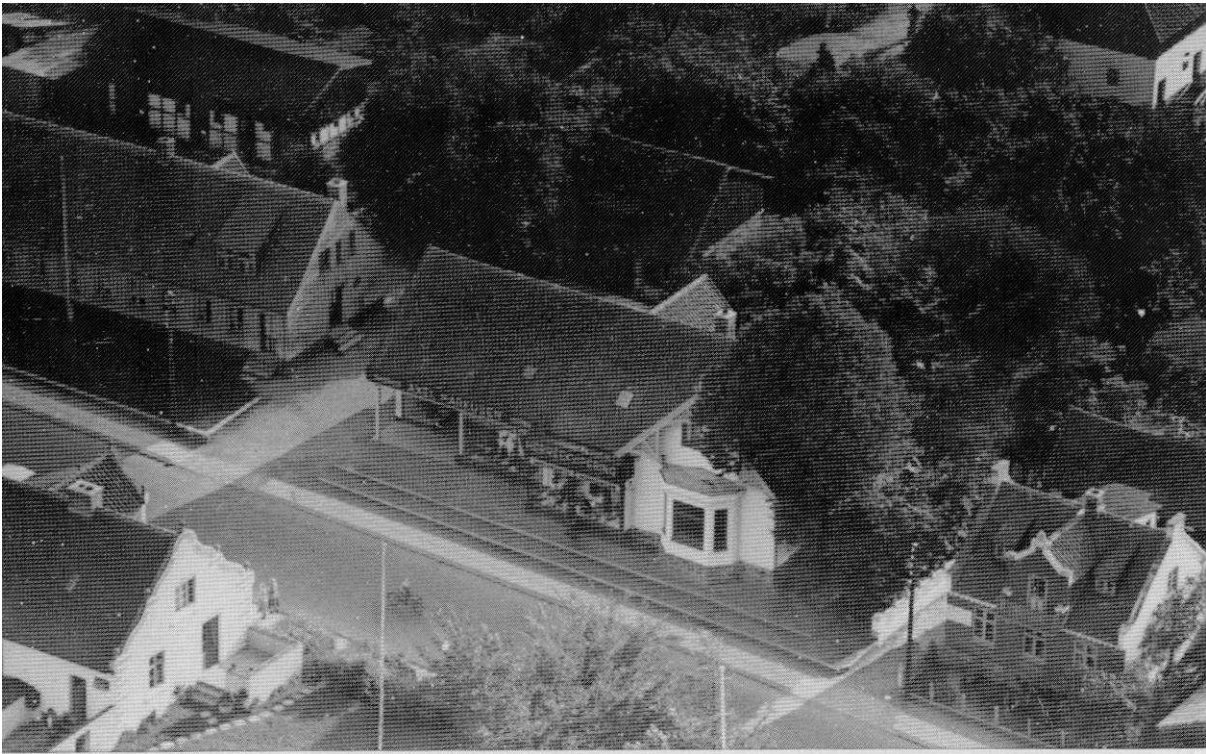
Figur 2. Laurits Jørgensens rutebilstation i Rønne ca. 1930. Den nye station (nuværende Trangbæks ejendom) opførtes 1937, og ved denne lejlighed måtte det lille Kaløhus til højre i billedet lade livet.



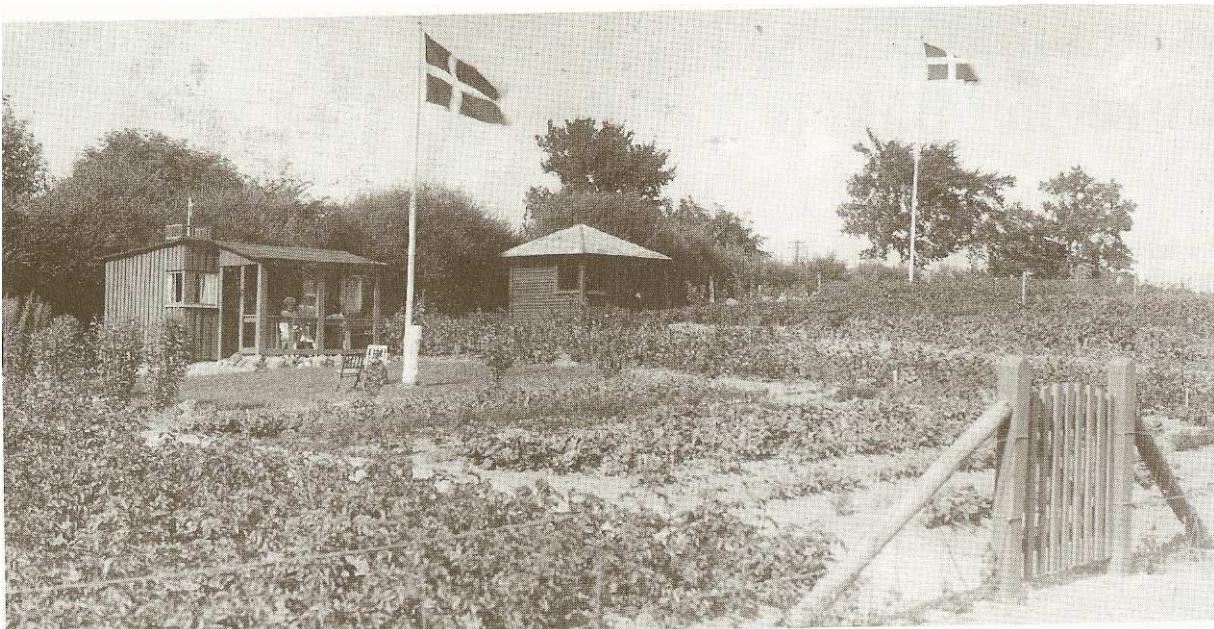
Figur 3. Rønne Posthus ca. 1930 (Iå hvor der nu er torv foran det nuværende posthus, blev nedrevet 1972).



Figur 4. City-huset ca. 1930



Figur 5. Axel Marcussens manufakturforretning ca. 1930, afløste Crome og Goldschmidt, blev i 1962 købt af Otto Sørensen.



Figur 6. "Bregnet Bakke"-kolonihaverne, kort efter oprettelsen i 1934.



Figur 7. "De gamles Hjem" 1938, lige efter at det var opført som et af Jyllands mest moderne alderdomshjem året før.