

## Kalø 1924-30

Fra skovrider P. E. Gøtzsches fotoalbum

*Skrevet af Vilfred Friborg Hansen til "Folk og Liv 2010"*

P. E. Gøtzsche var skovrider på Kalø fra 1924 til 1930. Han efterlod sig en fin samling af fotos fra de begivenhedsrige år, som også er beskrevet af fhv. godsinspektør Thygesen i hans erindringer "Herregårdsliv i et halvt århundrede på Kalø". Sønnen, Henning Gøtzsche, Rønde, har givet os lov til at kikke med i albummet.



*Sådan så gårdspladsen foran Kaløs hovedbygning ud i 1924.*



*... og sådan så parken og parksiden af hovedbygningen ud samme år.*



*Køerne vandes i den gamle voldgrav, i baggrunden hestestalden, der brændte i 1954.  
Foto ca. 1924.*



*Karlsladen med omgivelser ca. 1926. Tilsyneladende beundres et nyt teknisk arrangement, der kan fragte gods op på tagetagen af den nu forsvundne bygning til højre i billedet.*



*Den imponerende indgangsportal til Jagtslottet ca. 1924. Jagtslottet, tegnet af Hack Kampmann, blev opført 1899 og blev derefter rammen om familien Jenischs ophold på Kalø i sommerferier og under de traditionelle efterårsjagter.*



*Baron Martin von Jenisch foran Thyrahytten 1924. Det er skytten Jakob Andersen ved tømmerne. Martin von Jenisch døde senere samme år, hvorefter familiens godser, herunder Kalø, blev drevet videre af enken baronesse Thyra von Jenisch, indtil 1933, hvor den ældste søn baron Wilhelm von Jenisch tog over. Familiens hovedbesiddelser var (og er stadigvæk) godserne Blumendorf og Altfresenburg i Bad Oldesloe mellem Lübeck og Hamburg. Martin von Jenisch lod Thyrahytten, der er tegnet af Hack Kampmann, opføre i 1905 og lod den lille elegante bade- og jagthytte opkalde efter sin dengang forlovede Thyra von Grothe. Han blev udnævnt til baron af kejser Wilhelm II i 1906.*



*Til venstre skovfoged Dam og godsinspektør Folmer Lüttichau, samt den unge baron Wilhelm von Jenisch, der netop har skudt sin første buk, efterår 1926. Til højre Gyden vest for Kalø, vejen mod Rønde, 1926.*



*Gartner Holst, fhv. godsinspektør og jægermester Engelbrecht Olsen, samt overforvalter Busch Petersen klar til klapjagten efteråret 1924.*



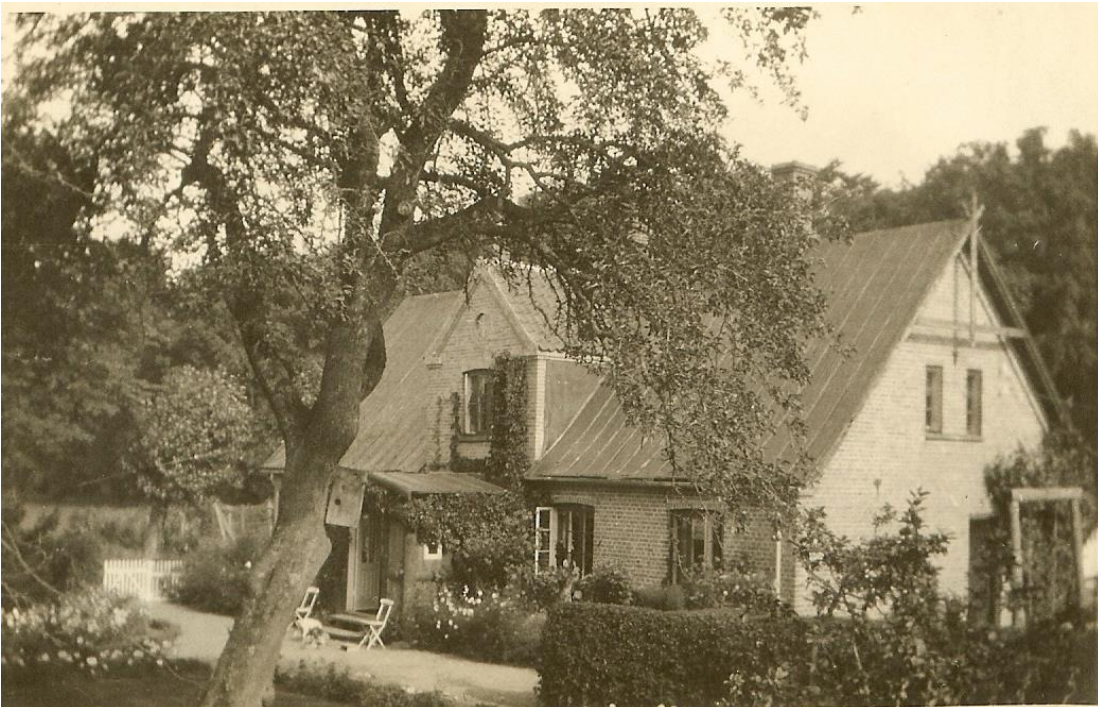
*Tennisbanen, der lå på det sted, hvor der senere blev parkeringsplads i forbindelse med vandrerhjemmet (det flade areal nord for vandrerhjemmet). Her spillede Rønne Lawn Tennis Club, der var meget populær blandt Rønnes unge fra "det bedre borgerskab". Måske anlagt på Kalø-jord, fordi de unge Jenischer, i sommerferierne, også var interesseret i at kunne spille tennis?*



*Niels Lunds traktørsted, den senere Slotskroen, 1926. Bygningen rejst ca. dette år. Det er formodentlig familien Lund, der sidder foran bygningen, Niels Lund og fru Lund, samt døtrene Olga og Musse, der drev traktørstedet videre efter forældrene, helt til omkring 1970.*



*Skovhuset, der efter 1945 blev Jægerskole, derefter Vildtforvaltningsskole og senere Jægerforbundets Uddannelser, i dag nedrevet og afløst af Jagtens Hus. Her boede skovfoged P. E. Gøtzsche med familie 1924-30. Foto ca. 1924.*



*Skovhuset, set fra havesiden, ca. 1926. Kvisten blev tilføjet dette år.*



*Faunetræ opstabled, klar til salg, på Faunetræspladsen (en favn = tre alen á 63 cm.). Skovrider Gøtzsche foran det opstablede træ.*



*Skovarbejde ca. 1926. En kævle hejses op og gøres klar til at komme på kævlevognen og blive transporteret til afskibningsstedet ud for Faunetræspladsen.*



*Kævler klar til afskibning, skovrider Gøtzsche inspicerer.*



*Ud til det ventende skib med træet... formodentlig skytte Jakob Andersen ved tømmerne.*





*Kongerevy 1928, de kongeliges ankomst til Nappedam.*



*Til venstre kronprins Frederik og Prins Knud. Til højre Dronning Alexandrine. Fra kongerevyen 1928. De landlige øvelser foregik især omkring Thorsager, øvelser til søs ved Nappedam og Følle Vig. De årlige efterårsøvelser kaldtes kongerevy, fordi kongen inspicerede tropperne.*



*Kongerevy 1928, øvelse ved Nappedam – Strandhuset ses i baggrunden.*



*Både ved Nappedam, mens ejerne er til folkefest på slotsruinen 21. juni 1926.*



*Parkering over for ruinen i forbindelse med folkefesten på slotsruinen 21. juni 2010. Et udsnit af datidens hypermoderne vognpark.*



*Heste "opstaldede" under folkefesten. Størstedelen af gæsterne ankom pr. hestevogn, og byens børn kunne tjene en god skilling ved at love at passe på hestene, mens ejerne var til fest ude på ruinen.*



*Der var i mange år traditioner for store folkefester i Kaløskovene og på Kalø Slotsruin i årene helt op til besættelsen. En af dem fandt sted 21. juni 1926, hvorfra disse billeder stammer.*



*Folkefesten juni 1926, i baggrunden den smukt pyntede tallerstol. Stiftsprovst Bruun Rasmussen var blandt talerne.*

*Billederne er lånt af Henning Gøtzsche, sammenstillet og med billedtekster af Vilfred Friborg Hansen til "Folk og Liv 2010", Boggalleriet Rønne 2010. Artiklen i sin helhed med billeder kan læses der – og bogen kan købes hos Trangbæk Bøger i Rønne.*